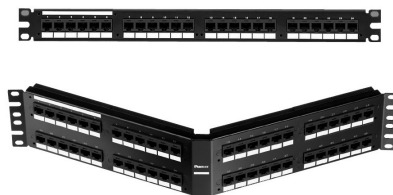


# Патч-панель DP6™ PLUS



## спецификация

Патч-панели категории 6/класса E обеспечивают заделку неэкранированного кабеля из 4 витых пар провода сечением 22–26 AWG и сопротивлением 100 Ом и крепятся на стандартные 19-дюймовые и 23-дюймовые стойки EIA. Для заделки следует использовать стандартный для отрасли забивочный инструмент типа 110 для одного провода. Патч-панели поставляются с вариантами разводки T568A и T568B. Порты и панели обеспечивают простую идентификацию за счет областей для надписей.



## техническая информация

<b>Пропускная способность каналов соответствует категории 6/классу E:</b>	Превосходит все требования стандарта TIA/EIA-568-B.2-1 категории 6 и ISO 11801 2-й редакции для каналов класса E на переменных частотах до 250 МГц
<b>Пропускная способность компонентов соответствует категории 6/классу E:</b>	Превосходит все требования стандарта TIA/EIA-568-B.2-1 категории 6 и ISO 11801 2-й редакции для компонентов класса E на переменных частотах до 250 МГц
<b>Габариты:</b>	12-портовая плоская: В: 53,3 x Ш: 253,9 x Г: 29,7 мм, крепежная скоба 89D 24-портовая плоская: В: 43,7 x Ш: 482,6 x Г: 29,7 мм, 1 RU 48-портовая плоская: В: 88,1 x Ш: 482,6 x Г: 29,7 мм, 2 RU 24-портовая угловая: В: 43,7 x Ш: 482,6 x Г: 121,2 мм, 1 RU 48-портовая угловая: В: 88,1 x Ш: 482,6 x Г: 121,2 мм, 2 RU
<b>Варианты монтажа:</b>	Монтируется на стандартные 19-дюймовые или 32-дюймовые стойки EIA (в случае 23-дюймовой стойки требуется крепежная скоба расширителя); 12-портовая панель может монтироваться на стену с помощью крепежной скобы 89D
<b>Упаковка:</b>	К упаковке прилагаются крепежные винты M6 и #12–24

## основные характеристики и преимущества

<b>Производительность тестируется на 100%</b>	Уверенность в том, что каждый порт выдаст критически важные электрические характеристики
<b>Каждый порт имеет индивидуальный серийный номер</b>	Качество отслеживается до уровня комплектующих
<b>Распространенный заделочный инструмент</b>	Заделка осуществляется стандартным для отрасли забивочным инструментом типа 110, что делает процесс монтажа знакомым, простым и быстрым
<b>Идентификация портов и панелей</b>	Области для надписей соответствуют стандартам маркировки TIA/EIA-606-A
<b>Универсальные схемы кабельной разводки</b>	По универсальной этикетке четко определяются схемы кабельной разводки T568A и T568B
<b>Стандартный для отрасли интерфейс RJ45</b>	Знакомый конечным пользователям и обладает обратной совместимостью
<b>Сменный модуль порта (DRJ688TGBL)</b>	Возможность легкой замены поврежденного порта для полноценного использования панели

## сферы применения

Патч-панель DP6™ PLUS является составной частью кабельных систем на основе медных проводов TX6500™ и TX6000™. Эти законченные системы, способные взаимодействовать и обладающие обратной совместимостью, обеспечивают гибкость конструкции для надежной защиты инвестиций в сети в будущем. Обладая производительностью, соответствующей стандартам TIA/EIA-568-B.2-1 категории 6 и ISO 11801 класса E, эти системы являются идеальным решением для современных высокопроизводительных рабочих станций. Кабельные системы на основе медных проводов TX6500™ and TX6000™ имеют следующие сферы применения:

- Ethernet 10Base-T, 100Base-T (Fast Ethernet), 1000Base-T (Gigabit Ethernet), 10000Base-T (10 Gigabit Ethernet при ограниченных расстояниях в соответствии с отраслевыми стандартами 10GBase-T)
- ATM 155 Мбит/с, ATM 622 Мбит/с; ATM 1,2 Гбит/с
- Token Ring 4/16
- Передача цифрового видео и широкополосная передача/узкополосная передача аналогового видео
- Передача голоса по IP-протоколу (VoIP)

Кабельные системы на основе медных проводов TX6500™ и TX6000™

Плоские забиваемые патч-панели DP6™ PLUS

12-портовые: DP12688TGY  
24-портовые, 1 RU: DP24688TGY  
48-портовые, 2 RU: DP48688TGY

Угловые забиваемые патч-панели DP6™ PLUS

24-портовые, 1 RU: DPA24688TGY  
48-портовые, 2 RU: DPA48688TGY

Кабель «неэкранированная витая пара» (UTP) TX6500™

Для воздуховодов: PUP6504BU-UY\*  
Для вертикальных межэтажных каналов: PUR6504BU-UY\*

Кабель «неэкранированная витая пара» (UTP) TX6000™

Для воздуховодов: PUP6504BU-UY\*  
Для вертикальных межэтажных каналов: PUR6504BU-UY\*

Модульный разъем Mini-Com™ TX6™ PLUS

Модуль: CJ688TG\*\*

Патч-корды TX6™ PLUS

1 м: UTPSP1MY\*\*\*  
2 м: UTPSP2MY\*\*\*  
3 м: UTPSP3MY\*\*\*  
5 м: UTPSP5MY\*\*\*

Забивочная система GP™ PLUS категории 6

Более подробную информацию о системе см. на веб-сайте ([www.panduit.com](http://www.panduit.com)) или в каталоге

Заделочный инструмент

Заделочный инструмент для модульных разъемов: EGJT‡  
Инструмент для обрезки провода: CWST  
Инструмент для зачистки провода: CJAST  
Забивочный инструмент для панелей: PDT110

\*Для заказа другого цвета, а не синего (BU), замените на WH (белый), YL (желтый) или IG (международный серый). По поводу заказа изделий дополнительных цветов в минимальных требуемых количествах обращайтесь в отдел обслуживания клиентов.

\*\*Для указания цвета добавьте суффикс IW (кремовый белый), EI (электрический кремовый), IG (международный серый), WH (белый), BL (черный), OR (оранжевый), RD (красный), BU (синий), GR (зеленый), YL (желтый), AW (арктический белый), BR (коричневый) или VL (фиолетовый). По поводу заказа изделий дополнительных цветов в минимальных требуемых количествах обращайтесь в отдел обслуживания клиентов.

\*\*\*Для заказа кабеля стандартного цвета, кроме кремового белого, добавьте в конце кода изделия суффикс BL (черный), BU (синий), GR (зеленый), RD (красный), YL (желтый), OR (оранжевый) или VL (фиолетовый). По поводу заказа изделий дополнительных цветов и длины в минимальных требуемых количествах обращайтесь в отдел обслуживания клиентов.

‡Предназначен для заделки усовершенствованных модульных разъемов Giga-TX™

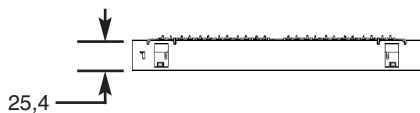
# Патч-панель DP6™ PLUS

## Результаты испытания патч-панелей DP6™ PLUS

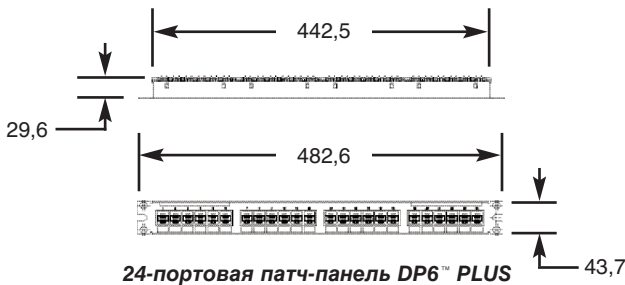
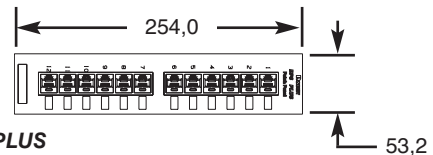
Механические испытания	Метод испытания	Измерение	Типичные результаты испытаний
Нормальное усилие	—	Нагрузка, г	> 100
Вибрация	IEC 512-6d	Сопrotивление цепи, мОм	< 40
Ударная нагрузка	IEC 512-6c	Контактные помехи, мкс	< 5
Долговечность	IEC 512-9a	Сопrotивление цепи, мОм	< 40
Соединение/разъединение	IEC 512-13b	Сила соединения, Н	< 20
		Сила разъединения, Н	< 20
Циклы заделки	IEC 352	Число циклов	> 20

Электрические испытания	Метод испытания	Измерение	Типичные результаты испытаний
Низкоуровневое сопротивление цепи	IEC 512-2a	Сопrotивление, мОм	< 20
Напряжение, выдерживаемое диэлектриком	IEC 512-4a	1000 В, 1 минута	Пройдено
Сопrotивление изоляции	IEC 512-3a	Сопrotивление, мОм	> 500

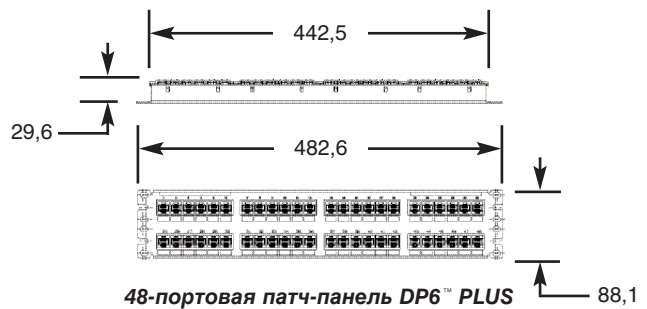
Испытание на воздействие окружающей среды	Метод испытания	Измерение	Типичные результаты испытаний
Рабочая температура	IEC 512-9b	Сопrotивление цепи, мОм	< 40
Влажность	IEC 512-11c	Сопrotивление цепи, мОм	< 40
Тепловой удар	IEC 512-11d	Сопrotивление цепи, мОм	< 40
Климатическая последовательность	IEC 512-11a	Сопrotивление цепи, мОм	< 40
Коррозия в потоке газовой смеси	IEC 512-11g	Сопrotивление цепи, мОм	< 40



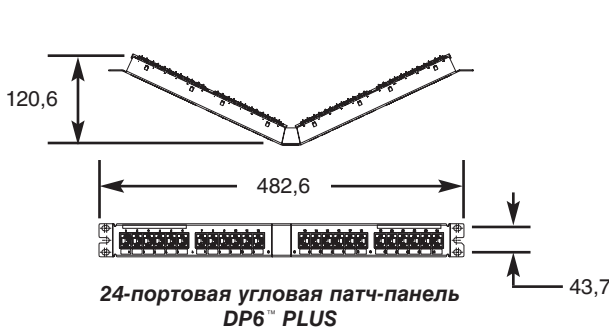
12-портовая патч-панель DP6™ PLUS



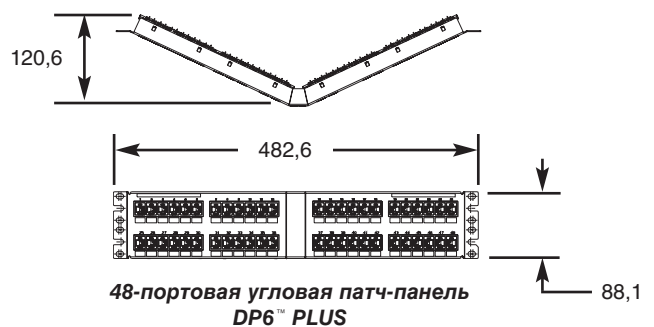
24-портовая патч-панель DP6™ PLUS



48-портовая патч-панель DP6™ PLUS



24-портовая угловая патч-панель DP6™ PLUS



48-портовая угловая патч-панель DP6™ PLUS

Размеры приведены в миллиметрах

### ПРЕДСТАВИТЕЛЬСТВА И ОФИСЫ ПРОДАЖ ПО ВСЕМУ МИРУ

PANDUIT CANADA  
Маркхам, Онтарио  
cs-cdn@panduit.com  
Телефон: 800.777.3300

PANDUIT EUROPE LTD.  
Лондон, Великобритания  
cs-emea@panduit.com  
Телефон: 44.20.8601.7200

PANDUIT SINGAPORE PTE. LTD.  
Республика Сингапур  
cs-ap@panduit.com  
Телефон: 65.6379.6700

PANDUIT JAPAN  
Токио, Япония  
cs-japan@panduit.com  
Телефон: 81.3.3767.7011

PANDUIT LATIN AMERICA  
Халиско, Мексика  
cs-la@panduit.com  
Телефон: 52.333.666.2501

PANDUIT AUSTRALIA PTY. LTD.  
Виктория, Австралия  
cs-aus@panduit.com  
Телефон: 61.3.9794.9020

Для получения копии гарантии на продукцию PANDUIT зайдите на сайт [www.panduit.com/warranty](http://www.panduit.com/warranty)



За дополнительной информацией  
обращайтесь на наш сайт [www.panduit.com](http://www.panduit.com)  
С отделом обслуживания клиентов можно связаться  
по электронной почте: [cs-emea@panduit.com](mailto:cs-emea@panduit.com)

©2007 PANDUIT Corp.  
ВСЕ ПРАВА ЗАЩИЩЕНЫ.  
WW-COSP45-RU  
07/2007