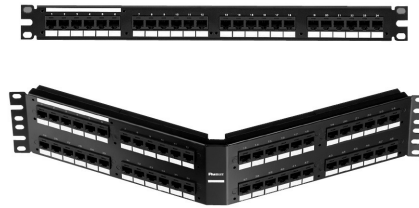


спецификация

Патч-панели категории 5е/класса D обеспечивают заделку неэкранированного кабеля из 4 витых пар провода сечением 22–26 AWG и сопротивлением 100 Ом и крепятся на стандартные 19-дюймовые и 23-дюймовые стойки EIA. Для заделки следует использовать стандартный для отрасли забивочный инструмент типа 110 для одного провода. Патч-панели поставляются с вариантами разводки T568A и T568B. Порты и панели обеспечивают простую идентификацию за счет областей для надписей.



техническая информация

Пропускная способность каналов соответствует категории 5е/классу D:	Превосходит все требования стандарта TIA/EIA-568-B.2 категории 5е и ISO 11801 2-й редакции для каналов класса D на переменных частотах до 100 МГц
Пропускная способность компонентов соответствует категории 5е/классу D:	Превосходит все требования стандарта TIA/EIA-568-B.2 категории 5е и ISO 11801 2-й редакции для компонентов класса D на переменных частотах до 100 МГц
Габариты:	12-портовая плоская: В: 53,3 x Ш: 253,9 x Г: 29,7 мм, крепежная скоба 89D 24-портовая плоская: В: 43,7 x Ш: 482,6 x Г: 29,7 мм, 1 RU 48-портовая плоская: В: 88,1 x Ш: 482,6 x Г: 29,7 мм, 2 RU 24-портовая угловая: В: 43,7 x Ш: 482,6 x Г: 121,2 мм, 1 RU 48-портовая угловая: В: 88,1 x Ш: 482,6 x Г: 121,2 мм, 2 RU
Варианты монтажа:	Монтируется на стандартные 19-дюймовые или 32-дюймовые стойки EIA (в случае 23-дюймовой стойки требуется крепежная скоба расширителя); 12-портовая панель может монтироваться на стену с помощью крепежной скобы 89D
Упаковка:	К упаковке прилагаются крепежные винты М6 и #12–24

основные характеристики и преимущества

Производительность тестируется на 100%	Уверенность в том, что каждый порт выдаст критически важные электрические характеристики
Каждый порт имеет индивидуальный серийный номер	Качество отслеживается до уровня комплектующих
Распространенный заделочный инструмент	Заделка осуществляется стандартным для отрасли забивочным инструментом типа 110, что делает процесс монтажа знакомым, простым и быстрым
Идентификация портов и панелей	Области для надписей соответствуют стандартам маркировки TIA/EIA-606-A
Универсальные схемы кабельной разводки	По универсальной этикетке четко определяются схемы кабельной разводки T568A и T568B
Стандартный для отрасли интерфейс RJ45	Знакомый конечным пользователям и обладает обратной совместимостью
Сменный модуль портов (DRJ5E88TGBL)	Возможность легкой замены поврежденного порта для полноценного использования панели

сферы применения

Патч-панель DP5e™ является составной частью кабельной системы на основе медных проводов TX5500™. Система PANDUIT™ TX5500™ является законченным решением, обеспечивающим пропускную способность технологии Gigabit Ethernet с используемым диапазоном частот свыше 100 МГц. Будучи сертифицированной на соответствие стандартам TIA/EIA-568-B.2 категории 5е и ISO 11801 класса D, данная система пригодна для применения в следующих случаях:

- Ethernet 10Base-T, 100Base-T (Fast Ethernet), 1000Base-T (Gigabit Ethernet)
- ATM 155 Мбит/с, ATM 622 Мбит/с
- Token Ring 4/16
- Системы передачи видео/данных
- Передача голоса по IP-протоколу (VoIP)

Кабельная система на основе медных проводов TX5500™

Плоские забиваемые патч-панели DP5e™

12-портовые:	DP125E88TGY
24-портовые, 1 RU:	DP245E88TGY
48-портовые, 2 RU:	DP485E88TGY

Угловые забиваемые патч-панели DP5e™

24-портовые, 1 RU:	DPA245E88TGY
48-портовые, 2 RU:	DPA485E88TGY

Кабель «неэкранированная витая пара» (UTP) TX5500™

Из поливинилхлорида (ПВХ):	PUC5504IG-EY
Малодымный негалогенный (LSZH):	PUL5504WH-EY

Модульный разъем Mini-Com™ TX5e™

Модуль:	CJ5E88TG**
---------	------------

Патч-корды TX5e™

1 м:	UTPCH1MY***
2 м:	UTPCH2MY***
3 м:	UTPCH3MY***
5 м:	UTPCH5MY***

Система PAN-PUNCH™ 110 категории 5е

Более подробную информацию о системе см. на веб-сайте www.panduit.com или в каталоге

Заделочный инструмент

Заделочный инструмент для модульных разъемов:

EGJT‡	
Инструмент для обрезки провода:	CWST
Инструмент для зачистки провода:	CJAST
Инструмент для забивки панелей:	PDT110

*Для заказа другого цвета, а не синего (BU), замените на WH (белый), YL (желтый) или IG (международный серый). По поводу заказа изделий дополнительных цветов в минимальных требуемых количествах обращайтесь в отдел обслуживания клиентов.

**Для указания цвета добавьте суффикс IW (кремовый белый), EI (электрический кремовый), IG (международный серый), WH (белый), BL (черный), OR (оранжевый), RD (красный), BU (синий), GR (зеленый), YL (желтый), AW (арктический белый), BR (коричневый) или VL (фиолетовый). По поводу заказа изделий дополнительных цветов в минимальных требуемых количествах обращайтесь в отдел обслуживания клиентов.

***Для заказа кабеля стандартного цвета, кроме кремового белого, добавьте в конце кода изделия суффикс BL (черный), BU (синий), GR (зеленый), RD (красный), YL (желтый), OR (оранжевый) или VL (фиолетовый). По поводу заказа изделий дополнительных цветов и длины в минимальных требуемых количествах обращайтесь в отдел обслуживания клиентов.

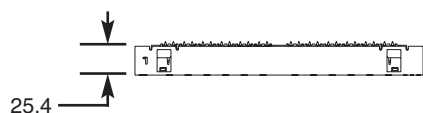
‡Предназначен для заделки усовершенствованных модульных разъемов GIGA-TX™.

Результаты испытания патч-панелей DP5e™

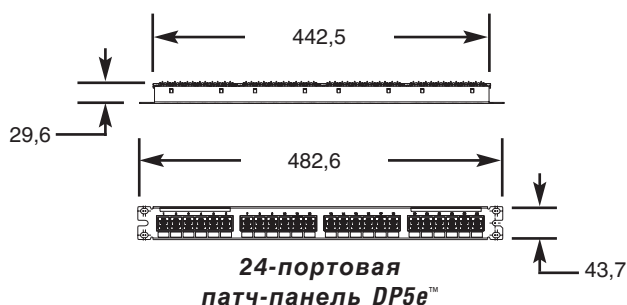
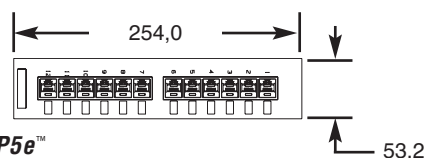
Механические испытания	Метод испытания	Измерение	Типичные результаты испытаний
Нормальное усилие	—	Нагрузка, г	> 100
Вибрация	IEC 512-6d	Сопротивление цепи, МОм	< 40
Ударная нагрузка	IEC 512-6c	Контактные помехи, мкс	< 5
Долговечность	IEC 512-9a	Сопротивление цепи, МОм	< 40
Соединение/разъединение	IEC 512-13b	Сила соединения, Н	< 20
		Сила разъединения, Н	< 20
Циклы заделки	IEC 352	Число циклов	> 20

Электрические испытания	Метод испытания	Измерение	Типичные результаты испытаний
Низкоуровневое сопротивление цепи	IEC 512-2a	Сопротивление, МОм	< 20
Напряжение, выдерживаемое диэлектриком	IEC 512-4a	1000 В, 1 минута	Пройдено
Сопротивление изоляции	IEC 512-3a	Сопротивление, МОм	> 500

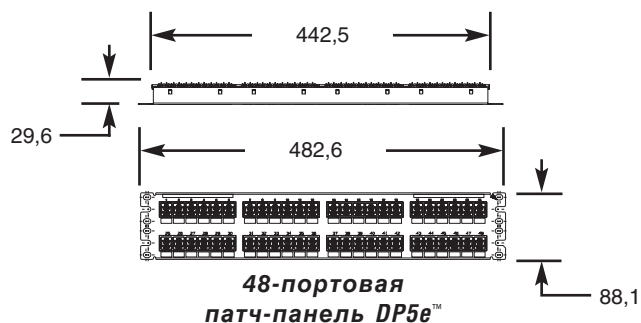
Испытание на воздействие окружающей среды	Метод испытания	Измерение	Типичные результаты испытаний
Рабочая температура	IEC 512-9b	Сопротивление цепи, МОм	< 40
Влажность	IEC 512-11c	Сопротивление цепи, МОм	< 40
Тепловой удар	IEC 512-11d	Сопротивление цепи, МОм	< 40
Климатическая последовательность	IEC 512-11a	Сопротивление цепи, МОм	< 40
Коррозия в потоке газовой смеси	IEC 512-11g	Сопротивление цепи, МОм	< 40



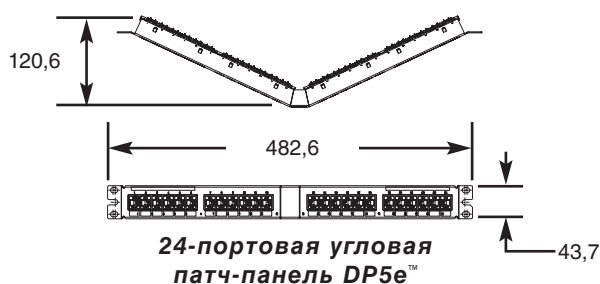
12-портовая патч-панель DP5e™



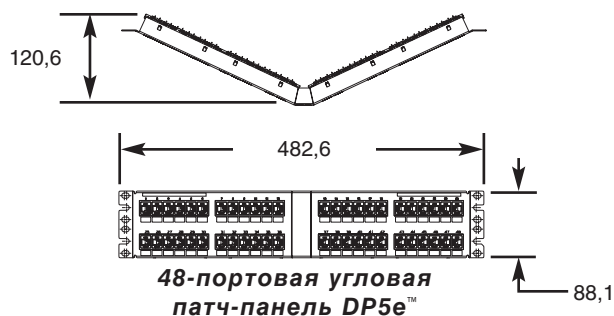
24-портовая патч-панель DP5e™



48-портовая патч-панель DP5e™



24-портовая угловая патч-панель DP5e™



48-портовая угловая патч-панель DP5e™

Размеры приведены в миллиметрах

ПРЕДСТАВИТЕЛЬСТВА И ОФИСЫ ПРОДАЖ ПО ВСЕМУ МИРУ

PANDUIT CANADA
Маркхам, Онтарио
cs-cdn@panduit.com
Телефон: 800.777.3300

PANDUIT EUROPE LTD.
Лондон, Великобритания
cs-emea@panduit.com
Телефон: 44.20.8601.7200

PANDUIT SINGAPORE PTE. LTD.
Республика Сингапур
cs-ap@panduit.com
Телефон: 65.6379.6700

PANDUIT JAPAN
Токио, Япония
cs-japan@panduit.com
Телефон: 81.3.3767.7011

PANDUIT LATIN AMERICA
Халиско, Мексика
cs-la@panduit.com
Телефон: 52.333.666.2501

PANDUIT AUSTRALIA PTY. LTD.
Виктория, Австралия
cs-aus@panduit.com
Телефон: 61.3.9794.9020

Для получения копии гарантии на продукцию PANDUIT зайдите на сайт www.panduit.com/warranty



За дополнительной информацией
обращайтесь на наш сайт www.panduit.com
С отделом обслуживания клиентов можно связаться
по электронной почте: cs-emea@panduit.com

©2007 PANDUIT Corp.
ВСЕ ПРАВА ЗАЩИЩЕНЫ.
WW-COSP38-RU
07/2007