

Полки для волоконно-оптических сплайс-систем **OPTICOM**, монтируемых в стойку

- Могут монтироваться на любой стандартной стойке EIA 19 или 23 или в шкафу.
- Включают вспомогательный комплект для прокладки волоконно-оптического кабеля и бирку.

- Ввод кабеля сверху, с нижней стороны и сбоку.
- Вмещает адаптерные патч-панели оптического волокна **OPTICOM**.



Код	Описание	Высота в U [^]	Кол-во в упаковке
-----	----------	-------------------------	-------------------

Полки **OPTICOM**, монтируемые в стойку

FRME1	Вмещает до (3) адаптерных панелей FAP или FMP. Обеспечивает до (24) ST*, (36) SC или (36) FJ заделок оптических волокон. Включает выдвижную и/или наклонную монтажную полку для легкости доступа. Размеры: 44,2 мм (В) x 292,1 мм (Ш) x 482,6 мм (Д)	1	1
FRME2	Вмещает до (6) адаптерных панелей FAP или FMP. Обеспечивает до (48) ST*, (72) SC или (72) FJ заделок оптических волокон. Включает выдвижную и/или наклонную монтажную полку для легкости доступа. Размеры: 87,6 мм (В) x 295,9 мм (Ш) x 482,6 мм (Д)	2	1
FRME3	Вмещает до (9) адаптерных панелей FAP или FMP. Обеспечивает до (72) ST*, (108) SC или (108) FJ заделок оптических волокон. Размеры: 132,8 мм (В) x 295,1 мм (Ш) x 482,6 мм (Д)	3	1
FRME4	Вмещает до (12) адаптерных панелей FAP или FMP, (1) держатель сплайс-пластины (FST24H3) и (3) сплайс-пластины (FST24). Обеспечивает до (96) ST*, (144) SC или (144) FJ заделок оптических волокон. Размеры: 175,3 мм (В) x 295,9 мм (Ш) x 482,6 мм (Д)	4	1

Полки **Opticom**, монтируемые в стойку и под полом

FRME48AIBL	Включает (24) предохранительные скошенные вставки. Может подвешиваться сбоку лотка проволочного троса. Размеры: 130 мм (В) x 146 мм (Ш) x 482,6 мм (Д)	3	1
FRME48AINSBL	Включает (24) предохранительные скошенные вставки и может подвешиваться сбоку лотка проволочного троса. Размеры: 130 мм (В) x 147 мм (Ш) x 482,6 мм (Д)	3	1

[^]Высота рабочей зоны одной стойки = 44,45 мм. Дополнительно можно заказать замки. Вспомогательные комплекты для прокладки волоконно-оптического кабеля содержат различные компоненты для работы с кабелями, такие как кабельные стяжки **PANDUIT**, литая изоляционная шайба (шайбы) для снятия напряжений, зажимы для скоб/катушки и предупредительные бирки для волокна. Цвет всех изделий черный.

Полки для волоконно-оптических сплайс-систем **OPTICOM**, монтируемых в стойку

- Могут монтироваться на любой стандартной стойке EIA 19 или 23 или в шкафу.
- Встроенное устройство регулирования натяжения для упрощения хранения провисшего волокна.

- Стыкуются со сплайс-пластиной FST6
- Включают вспомогательный комплект и бирку для прокладки волоконно-оптического кабеля.

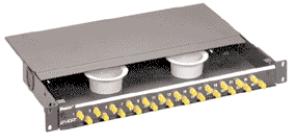


Код	Описание	Высота в U [^]	Кол-во в упаковке
FRME72SBL	Полка для волоконно-оптических сплайс-систем OPTICOM (72). Содержит до (6) сплайс-пластин (FST6). Включает выдвижную полку для легкого доступа. Размеры: 87,6 мм (В) x 298,9 мм (Ш) x 482,6 мм (Д)	2	1
FRME144SBL	Полка для волоконно-оптических сплайс-систем OPTICOM (144). Содержит до (12) сплайс-пластин (FST6). Размеры: 173,5 мм (В) x 298,9 мм (Ш) x 482,6 мм (Д)	4	1

[^]Высота рабочей зоны одной стойки = 44,45 мм. Дополнительно можно заказать замки. Вспомогательные комплекты для прокладки волоконно-оптического кабеля содержат различные компоненты для работы с кабелями, такие как кабельные стяжки **PANDUIT**, литая изоляционная шайба (шайбы) для снятия напряжений, зажимы для скоб/катушки и предупредительные бирки для волокна. Цвет всех изделий черный.

Предварительно смонтированные лотки *OPTICOM*

- Адаптеры заводской установки
- Съёмная патч-панель обеспечивает легкость доступа к задней стороне с передней стороны узла.
- Могут монтироваться заподлицо на любой стандартной стойке EIA 19 или 23 или в шкафу.
- Монтируются заподлицо или с заглублением на 50 мм на стойке 19 или в шкафу.
- Включают вспомогательный комплект для прокладки волоконно-оптического кабеля.



FT1W24ST

Код	Описание	Высота в U [^]	Кол-во в упаковке
FT1W12DSC	Содержит (12) портовых синих дуплексных адаптеров SC с разъёмными муфтами из фосфористой бронзы. Размеры: 44,5 мм (В) x 203,4 мм (Ш) x 482,6 мм (Д)	1	1
FT1W12ST	Содержит (12) портовых адаптеров ST* с разъёмными муфтами из фосфористой бронзы. Размеры: 44,5 мм (В) x 203,4 мм (Ш) x 482,6 мм (Д)	1	1
FT1W24ST	Содержит (24) портовых адаптеров ST* с разъёмными муфтами из фосфористой бронзы. Размеры: 44,5 мм (В) x 203,4 мм (Ш) x 482,6 мм (Д)	1	1
FT124MC	Допускает монтаж модулей <i>MINI-COM</i> , содержащих до (24) портов. Адаптеры не включены. Размеры: 44,5 мм (В) x 203,4 мм (Ш) x 482,9 мм (Д)	1	1

[^]1U = 44,45 мм.

Цвет всех изделий черный.

Лотки *OPTICOM*

- Съёмная верхняя крышка лотка обеспечивает легкий доступ к сплайсам и местам хранения кабеля.
- Боковой и задний вводы кабеля.
- Могут монтироваться на стандартной стойке EIA 19 или в шкафу.
- Включают вспомогательный комплект для прокладки волоконно-оптического кабеля.



FMT2

Код	Описание	Высота в U [^]	Кол-во в упаковке
FMT1	Позволяет устанавливать модульные патч-панели, такие как CFAPPBL, и вмещает до (1) держателя сплайс-пластин (FSTHE) и (2) сплайс-пластины (FST6). Размеры: 44,9 мм (В) x 283,4 мм (Ш) x 482,6 мм (Д)	1	1
FMT2	Позволяет устанавливать модульные патч-панели, такие как CFAPPBL, и содержит до (1) держателя сплайс-пластин (FSTHE) и (4) сплайс-пластин (FST6). Размеры: 88,29 мм (В) x 283,36 мм (Ш) x 482,60 мм (Д)	2	1

[^]1U = 44,45 мм.

Вспомогательный комплект для прокладки волоконно-оптического кабеля содержит различные компоненты для работы с волоконно-оптическими кабелями, такие как кабельные стяжки *PANDUIT*, монтажные площадки на клеевой основе, внутренние детали кабельных каналов и заготовки изоляционных шайб.

Цвет всех изделий черный.

Патч-панели адаптеров оптического волокна

- Могут монтироваться в любой 19-дюймовой стандартной стойке EIA или в шкафу
- Монтируются в полках *OPTICOM*
- Совместимы с патч-панелями адаптеров оптического волокна *OPTICOM*.



CFAPPBL1



CFAPPBL2

Код	Описание	Высота в U [^]	Кол-во в упаковке	Кол-во в коробке
CFAPPBL1	Вмещают до (4) панелей FAP- или FMP-адаптеров. Размеры: 43 мм (В) x 482 мм (Ш)	1	1	10
CFAPPBL2	Вмещают до (8) панелей FAP- или FMP-адаптеров. Размеры: 88 мм (В) x 482 мм (Ш)	2	1	10

[^]Пространство одной стойки 44,45 мм
Цвет всех изделий черный.

Полки *OPTICOM*

- Полки имеют выдвигающиеся секции для облегчения доступа с передней стороны.
- Вмещают патч-панели волоконно-оптических адаптеров *OPTICOM*.
- Задняя емкость лотка для монтажа сплайс-пластин.
- Могут монтироваться в любой стандартной 19-дюймовой стойке EIA или в шкафу.
- Съёмная задняя крышка полки обеспечивает легкий доступ к срезкам и местам хранения кабеля.
- Включают вспомогательный комплект для прокладки волоконно-оптического кабеля.
- Патентованные передние зажимы контроля радиуса изгиба.
- Боковой и задний вводы кабеля.



FMD2

Код	Описание	Высота в U [^]	Кол-во в упаковке
FMD1	Выдвижная полка вмещает до (4) панелей адаптеров FAP или FMP, (1) держатель сплайс-пластин (FSTHE) и (2) сплайс-пластины (FST6). Обеспечивает до (32) ST, (48) SC или (48) FJ заделок оптических волокон. Размеры: 44,45 мм (В) x 504,19 мм (Ш) x 389,38 мм (Д)	1	1
FMD2	Выдвижная полка вмещает до (8) панелей адаптеров FAP или FMP, (1) держатель сплайс-пластин (FSTHE) и (4) сплайс-пластины (FST6). Обеспечивает до (64) ST, (96) SC или (96) FJ заделок оптических волокон. Размеры: 88,30 мм (В) x 504,19 мм (Ш) x 391,16 мм (Д)	2	1

[^]Высота рабочей зоны одной стойки = 44,45 мм.
Вспомогательные комплекты для прокладки волоконно-оптического кабеля содержат различные компоненты для работы с кабелями, такие как кабельные стяжки *PANDUIT*, литая изоляционная шайба (шайбы) для снятия напряжений, зажимы для скоб/катушки и предупредительные бирки для волокна.
Цвет всех изделий черный.

Настенные боксы *OPTICOM*

- Включают вспомогательный комплект для прокладки волоконно-оптического кабеля и бирку.
- Отдельные дверцы для обслуживания и с поставляемыми отдельно замками и ключами для дополнительной безопасности.
- Вмещают адаптерные патч-панели оптического волокна *OPTICOM*.
- Компактная конструкция допускает монтаж в ограниченном пространстве.



FWME2



FWME4



FWME8

Код	Описание	Кол-во в упаковке
FWME2	Вмещает до (2) адаптерных панелей FAP или FMP, (1) держатель сплайс-пластин (FSTHS) и (2) сплайс-пластины (FSTK). Обеспечивает до (16) ST, (24) SC или (24) FJ заделок оптических волокон. Размеры: 304,8 мм (В) x 258,6 мм (Ш) x 58,9 мм (Д)	1
FWME4	Вмещает до (4) адаптерных панелей FAP или FMP, (1) держатель сплайс-пластин (FSTHS) и (4) сплайс-пластины (FSTK). Обеспечивает до (32) ST, (48) SC или (48) FJ заделок оптических волокон. Размеры: 409,2 мм (В) x 311,2 мм (Ш) x 89,4 мм (Д)	1
FWME8	Вмещает до (8) адаптерных панелей FAP или FMP, (2) держателя сплайс-пластин (FSTHS) и (8) сплайс-пластин (FSTK). Обеспечивает до (64) ST, (96) SC или (96) FJ заделок оптических волокон. Размеры: 409,2 мм (В) x 514,2 мм (Ш) x 89,4 мм (Д)	1

Используйте индекс FELU для заказа запирающей части шкафа для стороны пользователей или FELS для стороны обслуживающего персонала.

Вспомогательный комплект для прокладки волоконно-оптического кабеля содержит различные компоненты для работы с волоконно-оптическими кабелями, такие как кабельные стяжки *PANDUIT*, кронштейны для кабельных стяжек, зажимы и наконечники заземляющего проводника. Цвет всех изделий черный.

Панели адаптеров оптоволоконна *OPTICOM*

- Быстро фиксируются в передней части всех полок для оптических кабелей *OPTICOM*



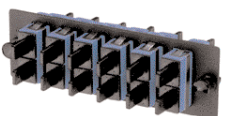
FMP6**



FAP6WEISC



FAP6WEIDSC



FAP6WBUDSCZ



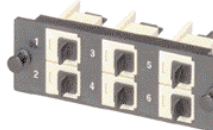
FAP6WST



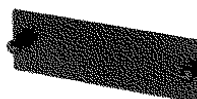
FAP6WSTA



FAP6WFCZ



FMP6WMTRJ



FAPB

Код	Описание	Кол-во в упаковке	Кол-во в коробке
Мультимедийная модульная панель			
FMP6	Незагруженная панель вмещает до (6) модулей <i>MINI-COM</i> для волоконно-оптических, UTP, ScTP и Coax соединений. Возможен монтаж для мульти-медийных систем, требующих интеграции волоконно-оптических и медных кабелей.	1	10
Панели адаптеров SC симплексных волокон			
FAP6WEISC	Содержит (6) симплексных адаптеров SC цвета насыщенный-слоновая кость с разъемными муфтами из фосфористой бронзы.	1	10
FAP6WBUSCZ	Содержит (6) синих симплексных адаптеров SC с керамическими муфтами.	1	10
Панели адаптеров SC дуплексных волокон			
FAP2WEIDSC	Содержит (2) дуплексных адаптера SC цвета насыщенный-слоновая кость с разъемными муфтами из фосфористой бронзы.	1	10
FAP3WEIDSC	Содержит (3) дуплексных адаптера SC цвета насыщенный-слоновая кость с разъемными муфтами из фосфористой бронзы.	1	10
FAP3WEIDSCA	Содержит (3) дуплексных наклонных адаптера SC цвета насыщенный-слоновая кость с разъемными муфтами из фосфористой бронзы.	1	10
FAP4WEIDSC	Содержит (4) дуплексных адаптера SC цвета насыщенный-слоновая кость с разъемными муфтами из фосфористой бронзы.	1	10
FAP6WEIDSC	Содержит (6) симплексных адаптеров SC цвета насыщенный-слоновая кость с разъемными муфтами из фосфористой бронзы.	1	10
FAP2WBUDSCZ	Содержит (2) синих дуплексных адаптера SC с керамическими муфтами.	1	10
FAP3WBUDSCZ	Содержит (3) синих дуплексных адаптеров SC с керамическими муфтами.	1	10
FAP4WBUDSCZ	Содержит (4) синих дуплексных адаптера SC с керамическими муфтами.	1	10
FAP6WBUDSCZ	Содержит (6) синих дуплексных адаптеров SC с керамическими муфтами.	1	10
Панели адаптеров LC симплексных волокон			
FAP12WBULCZ	Содержит (12) синих симплексных адаптеров LC с керамическими муфтами.	1	10
Панели адаптеров LC дуплексных волокон			
FAP6WEIDLС	Содержит (6) дуплексных адаптеров LC цвета насыщенный-слоновая кость с разъемными муфтами из фосфористой бронзы.	1	10
FAP6WBUDLCZ	Содержит (6) синих дуплексных адаптеров LC с керамическими муфтами.	1	10
Панели адаптеров ST* симплексных волокон			
FAP6WST	Содержит (6) адаптеров ST* с разъемными муфтами из фосфористой бронзы.	1	10
FAP6WSTA	Содержит (6) наклонных адаптеров ST* с разъемными муфтами из фосфористой бронзы.	1	10
FAP8WST	Содержит (8) адаптеров ST* с разъемными муфтами из фосфористой бронзы.	1	10
FAP6WSTZ	Содержит (6) адаптеров ST* с керамическими муфтами.	1	10
FAP8WSTZ	Содержит (8) адаптеров ST* с керамическими муфтами.	1	10
Панели адаптеров FC симплексных волокон			
FAP6WFC	Содержит (6) адаптеров FC с разъемными муфтами из фосфористой бронзы.	1	10
FAP6WFCZ	Содержит (6) адаптеров FC с керамическими муфтами.	1	10
Панели адаптеров MT-RJ волокон			
FMP6WMTRJ	Содержит (6) адаптеров MT-RJ цвета насыщенный-слоновая кость.	1	10
FMP6WMTRJBL	Содержит (6) адаптеров MT-RJ черного цвета.	1	10
Пустая панель адаптеров волокон			
FAPB	Пустая адаптерная панель - резервное место для будущих применений.	1	10

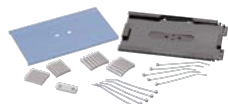
**Адаптеры не включены

Сплайс-пластины и держатели *OPTICOM*

Для использования или с механическими, или со сплавными сплайсами. Полный комплект включает:

- Держатели сплайс-пластин для сплайсов, полученных механическим способом или с помощью сварки плавлением (каждый держатель содержит 6 сплайсов).

- Кабельные стяжки для манипуляций с входящим и выходящим кабелем.
- ПВХ трубы для защиты волокна с защитной оболочкой при выходе или входе в лоток.
- Одна сплайс-пластина с защитной крышкой.



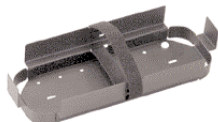
FST6



FST6H4



FST24



FST24H3



FSTK

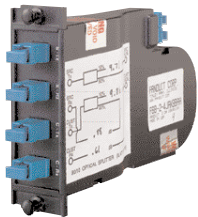


FSTHS

Код	Описание	Кол-во в упаковке	Кол-во в коробке
Комплект для сплайс-пластин для лотков, выдвижных полок, корпусов - для сплайсов, FWME4 и FWME8			
FST6	Вмещает до (12) механических или сплавных сплайсов. Для использования с узлом штабелирования FSTHE или FST6H4. Размеры: 10,2 мм (В) x 113,8 мм (Ш) x 201,6 мм (Д)	1	10
Узел штабелирования сплайс-пластин - для лотков и полок			
FSTHE	Содержит и фиксирует до (4) сплайс-пластин (FST6). Может монтироваться с помощью прилагаемых липких лент или крепежных винтов. Сплайс-пластины удерживаются на месте с помощью кабельных стяжек <i>TAK-TY PANDUIT</i> . Для использования с FMT1, FMT2, FMD1 или FMD2. Размеры: 45 мм (В) x 116 мм (Ш) x 205 мм (Д)	1	10
Узел штабелирования сплайс-пластин - для FWME4 и FWME8			
FST6H4	Удерживает и фиксирует до (4) сплайс-пластин (FST6) со встроенной катушкой для волокна. Монтажный набор входит в комплект. Сплайс-пластины удерживаются на месте с помощью кабельных стяжек <i>PANDUIT TAK-TY</i> . Размеры: 80,77 мм (В) x 117,60 мм (Ш) x 201,42 мм (Д)	1	0
Комплект для сплайс-пластин - для FRME4			
FST24	Вмещает до (24) механических или сплавных сплайсов, или сплавных сплайсов ленточного типа (144). Для использования с FST24H3. Размеры: 9,5 мм (В) x 298,5 мм (Ш) x 111,4 мм (Д)	1	10
Узел для сплайс-пластин - для FRME4			
FST24H3	Удерживает и фиксирует до (3) сплайс-пластин (FST24) со встроенной катушкой для волокна. Монтажный набор входит в комплект. Сплайс-пластины удерживаются на месте с помощью кабельных стяжек <i>PANDUIT TAK-TY</i> . Размеры: 52,6 мм (В) x 295,0 мм (Ш) x 115,8 мм (Д)	1	10
Комплект для сплайс-пластин - для FRME2			
FSTK	Вмещает до (6) механических или сплавных сплайсов. Для использования с узлом штабелирования FSTHS. Размеры: 9,8 мм (В) x 87 мм (Ш) x 169 мм (Д)	1	10
Узел для сплайс-пластин - для FRME2			
FSTHS	Удерживает и фиксирует до (2) сплайс-пластин (FSTK) со встроенной катушкой для волокна. Монтажный набор входит в комплект. Сплайс-пластины удерживаются на месте с помощью кабельных стяжек <i>PANDUIT TAK-TY</i> . Размеры: 41 мм (В) x 89 мм (Ш) x 165мм (Д)	1	10

Модуль оптических компонентов *OPTICOM*

- Обеспечивает моментальный доступ для проверки важных оптических схем без отключения или прерывания обслуживания.
- Упрощает тестирование, поиск и устранение неисправностей.
- Помогает обеспечить заказчикам надежную эксплуатацию оборудования
- Совместим с полками *OPTICOM*

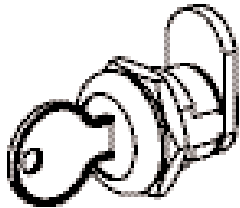


F6B-2-4JAKBBAА

Код	Описание	Кол-во в упаковке	Кол-во в коробке
F6B-2-4JAKBBAА	Кассета 90/10 широкополосного одномодового оптического разветвителя <i>Opticom</i> , одномодовый SC/UPC, контролирует 2 одномодовых волоконно-оптических кабеля, порты: 4 передн. - 2 задн.	1	10
F6B-2-4JАНBBAА	Кассета 90/10 широкополосного одномодового оптического разветвителя <i>Opticom</i> , одномодовый SC/UPC, контролирует 2 одномодовых волоконно-оптических кабеля, порты: 6 передн.	1	10

Вспомогательное волоконно-оптическое оборудование

- Для дополнительной безопасности на полки *Opticom* могут быть установлены замки.

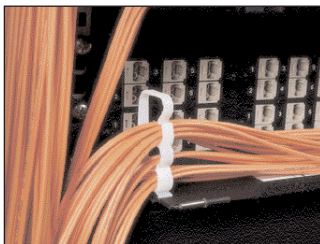


FELS

Код	Описание	Кол-во в упаковке	Кол-во в коробке
FELS	Замок полки для волоконно-оптического оборудования на рабочую сторону	1	10
FELU	Замок полки для волоконно-оптического оборудования на сторону пользователя	1	10

Скоба для крепления сетевого волоконно-оптического кабеля (двойная нагрузка)

- Использовать с предварительно просверленными отверстиями диаметром 4 мм в панелях толщиной до 2 мм.
- Гладкие скругленные кромки устраняют возможность повреждения и нагрузки на кабель.



Код	Макс. диаметр жгута, мм	Материал	Способ монтажа	Цвет	Кол-во в упаковке	Кол-во в коробке
VWSDC-C	26.9	Нейлон 6.6	Вставка с нажимом	Естественный	100	500

Вмещает 2 жгута.

Скоба для крепления сетевого волоконно-оптического кабеля

- Использовать с предварительно просверленными отверстиями диаметром 4 мм в панелях толщиной до 2 мм.
- Гладкие скругленные кромки устраняют возможность повреждения и нагрузки на кабель.



Код	Макс. диаметр жгута, мм	Материал	Способ монтажа	Цвет	Кол-во в упаковке	Кол-во в коробке
VWS106-C	26.9	Нейлон 6.6	Вставка с нажимом	Естественный	100	500