

Сетевые камеры серии AXIS M30

Фиксированные миникуповые камеры с разрешением HDTV и панорамным обзором 360°/180°



- > Компактная, вандалозащитная и пыленепроницаемая конструкция.
- > Широкий угол обзора и панорамные изображения 360°/180°.
- > Видеоизображение с разрешением HDTV.
- > Легкая установка, разные варианты монтажа.
- > Локальная запись данных.

Серия AXIS M30 – это доступные фиксированные малозаметные камеры, которые легко устанавливать внутри помещений. Модели этой серии, обеспечивающие разрешение HDTV и панорамный обзор в диапазоне 360°/180°, идеально подходят для установки в магазинах, гостиницах, школах и офисах с ограниченным бюджетом на систему охранного видеонаблюдения.

Все камеры серии AXIS M30 отличаются высочайшим качеством видеоизображения; при этом модели AXIS M3004-V и AXIS M3005-V имеют разрешение HDTV и умещаются на ладони, а широкоугольные купольные камеры AXIS M3006-V и AXIS M3007-PV с разрешением 3 и 5 мегапикселей соответственно обеспечивают обзор в угловом диапазоне 360° при установке на потолке или 180° при установке на стене.

Все камеры AXIS M30, имеют вандалозащитный пыленепроницаемый корпус. Для этих камер можно заказать черный или белый защитный кожух, скрывающий монтажные винты. Защитный кожух можно окрасить в любой цвет, гармонирующий с интерьером. Камеры можно установить на стенах или закрепить на потолке.

В моделях AXIS M3004-V, AXIS M3005-V и AXIS M3006-V предусмотрена угловая регулировка камеры

по трем осям, что обеспечивает всевозможные варианты монтажа. Эти три камеры также поддерживают коридорный режим Axis Corridor Format, в котором ориентация картинки меняется на вертикальную. Все камеры семейства AXIS M30 поставляются в сфокусированном состоянии.

Камеры AXIS M30 поддерживают прикладную платформу для камер AXIS для реализации интеллектуальных видеоприложений, например для подсчета посетителей. Модели AXIS M3006-V и AXIS M3007-PV обладают мощными возможностями видеоаналитики.

Камеры оснащены встроенными слотами для карт памяти, которые служат для локальной записи видео и для работы с дополнительным программным обеспечением, например AXIS Camera Companion. Все это создает удобное решение для управления видеонаблюдением.



Доступные, компактные и простые в установке фиксированные купольные камеры с высочайшим качеством изображения

Разрешение камер: HDTV или несколько мегапикселей

Все камеры серии AXIS M30 являются малозаметными и разработаны так, чтобы их можно было быстро и просто установить. Обсуждаемые модели—с различными углами обзора, разным разрешением, частотой кадров и возможностями интеллектуальных видеотехнологий—оптимизированы так, чтобы обеспечивать наилучшую в своем классе производительность для всевозможных приложений у клиентов, для которых цена имеет первостепенное значение.

Камеры AXIS M3007-PV имеют датчик с разрешением 5 мегапикселей, что позволяет получать детально проработанные высококачественные панорамные изображения в угловом диапазоне 360° и 180°. Модель AXIS M3006-V не только поддерживает разрешение HDTV 1080p, но также обеспечивает видеопотоки с разрешением 3 мегапикселя, что на 50% лучше, чем разрешение HDTV 1080p. Имея угол обзора 134°, камера AXIS M3006-V полностью охватывает интересующую область, если установить ее вблизи угла. Модели AXIS M3004-V и AXIS M3005-V, которые умещаются на ладони, являются самыми миниатюрными. Камера AXIS M3004-V обеспечивает полную частоту кадров с разрешением 1 мегапиксель/HDTV 720p, а AXIS M3005-V — с разрешением HDTV 1080p.



AXIS M3006-V: изображение, полученное при установке в углу

Цифровое PTZ-управление и многопоточный просмотр

Возможность цифрового управления панорамированием, наклоном и зумом во всех моделях серии AXIS M30 можно рассматривать как "оснащение" цифровых камер объективами с переменным фокусным расстоянием, что позволяет дистанционно регулировать угол обзора камеры после ее физического монтажа. Эта функция особенно полезна для модели AXIS M3006-V, которая имеет большой угол обзора и высокое разрешение.

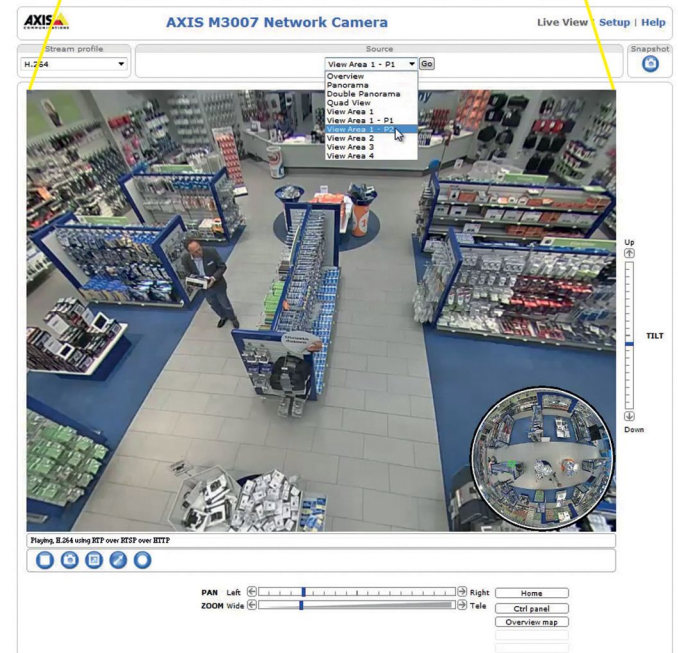
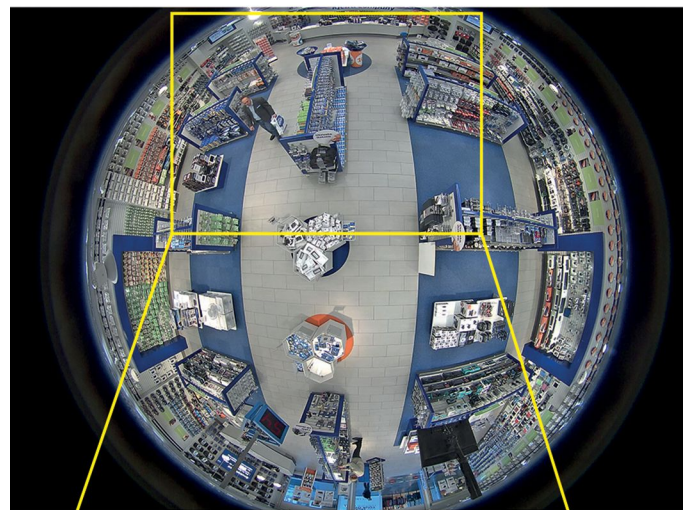
Если при использовании камеры AXIS M3006-V применяется цифровое PTZ-управление вместе с многопоточным просмотром, то из полного изображения можно вырезать разные участки и одновременно передавать их отдельными потоками для просмотра или записи. В результате снижается объем передаваемого трафика и необходимые для хранения данных ресурсы.

Фиксированные купольные камеры с углом обзора 360°/180°

Модели AXIS M3007-PV представляют собой фиксированные купольные камеры с углом обзора 360°/180°, охватывающие площадь более 650 м². Их

можно использовать для обнаружения тех или иных действий, отслеживания потока людей и более эффективного управления территорией.

Камеры AXIS M3007-PV предусматривают несколько режимов просмотра: обзор в угловом диапазоне 360° и неискаженные изображения в режиме панорамы, двойной панорамы и квадратора. Режим квадратора удобно применять, например, если камера расположена на пересечении коридоров. Камера также позволяет выбирать режимы наблюдения за территорией, при которых пользователи могут использовать цифровое управление панорамированием, наклоном и зумом для наблюдения за интересующими участками.



Вверху: AXIS M3007-PV:

общий вид в угловом диапазоне 360° территории площадью 240 м².

Внизу: AXIS M3007-PV:

режим наблюдения за территорией с использованием функции панорамирования, наклона и зума.

Технические характеристики - Сетевые камеры серии AXIS M30

Модели	<p>AXIS M3004-V: 1 Мп / HDTV 720p, вандало- и пылезащитное исполнение</p> <p>AXIS M3005-V: 2 Мп / HDTV 1080p, вандало- и пылезащитное исполнение</p> <p>AXIS M3006-V: 3 Мп / HDTV 1080p, вандало- и пылезащитное исполнение</p> <p>AXIS M3007-PV: 5 Мп 360°/180°, вандало- и пылезащитное исполнение</p> <p>Примечание. Модель AXIS M3014 рассматривается независимо от камер серии AXIS M30</p>
Камера	
Изображение	<p>AXIS M3004-V: КМОП, 1/4", прогрессивная развертка, RGB</p> <p>AXIS M3005-V: КМОП, 1/2.7", прогрессивная развертка, RGB</p> <p>AXIS M3006-V: КМОП, 1/3.6" (эффективный размер), прогрессивная развертка, RGB</p> <p>AXIS M3007-PV: КМОП, 1/3.2", прогрессивная развертка, RGB</p>
Объектив	<p>Байонет M12, фиксированная диафрагма F2.8, мегапиксельное разрешение</p> <p>AXIS M3004-V: 2,8 мм, угол обзора 80°^a</p> <p>AXIS M3005-V: 2,8 мм, угол обзора 118°^a</p> <p>AXIS M3006-V: 1,6 мм, угол обзора 134°^a</p> <p>AXIS M3007-PV: 1,3 мм, угол обзора 187°^a</p>
Светочувствительность	<p>AXIS M3004-V и M3005-V: 1.5–100000 лк, F2.8</p> <p>AXIS M3006-V/M3007-PV: 0.6–200000 лк, F2.8</p>
Скорость срабатывания затвора	<p>AXIS M3004-V и M3005-V: от 1/8000 с до 1/6 с</p> <p>AXIS M3006-V: от 1/30 500 с до 2 с</p> <p>AXIS M3007-PV: от 1/24 000 с до 2 с</p>
Регулировка угла камеры	<p>AXIS M3004-V и M3005-V: поворот: ±175°, наклон: 56°, вращение: ±175°</p> <p>AXIS M3006-V: поворот: ±180°, наклон: 45°, вращение: ±178°</p> <p>AXIS M3007-PV: вращение: ±180°</p>
Видео	
Сжатие видео	<p>основной профиль H.264 (MPEG-4 часть 10/AVC), Motion JPEG</p> <p>AXIS M3006-V/M3007-P/M3007-PV: также базовый профиль H.264</p>
Разрешение	<p>AXIS M3004-V: от 1280x800 (1 Мп) до 320x240</p> <p>AXIS M3005-V: от 1920x1080 (HDTV 1080p) до 320x240</p> <p>AXIS M3006-V: от 2048x1536 (3 Мп) до 160x90</p> <p>AXIS M3007-PV: от 2592x1944 (5 Мп) до 160x90</p>
Частота кадров	<p>AXIS M3004-V/M3005-V: 25/30 кадр/с при частоте в сети 50/60 Гц</p> <p>AXIS M3006-V: в режиме съемки 3 Мп: 16/20 кадр/с при частоте в сети 50/60 Гц</p> <p>в режимах съемки HDTV 1080p (1920x1080) и 2 Мп (1600x1200): 25/30 кадр/с при частоте в сети 50/60 Гц</p> <p>AXIS M3007-PV: 12 кадр/с в режимах обзора 360° и панорама</p>
Передача видеопотока	<p>Несколько отдельно настраиваемых видеопотоков в форматах H.264 и Motion JPEG, настраиваемая частота кадров и битрейт, VBR/CBR H.264</p>
Передача нескольких видеопотоков	<p>AXIS M3006-V: до 8 отдельных фрагментов общего изображения. При передаче 4 фрагментов общего изображения и 1 общего изображения в разрешении VGA частота кадров каждого видеопотока составляет 16/20 кадр/с при частоте в сети 50/60 Гц (съемка в режиме 3 Мп)</p> <p>AXIS M3007-PV: обзорное изображение 360°. Изображения с устранением искажений в режимах панорама, двойная панорама и квадрат. до 4 отдельных фрагментов общего изображения с устранением искажений. При передаче 4 фрагментов общего изображения и одного общего изображения в угловом диапазоне 360° в разрешении VGA частота кадров каждого видеопотока составляет 10 кадр/с.</p>
Панорамирование, наклон и масштабирование	<p>AXIS M3004-V и M3005-V: цифровое PTZ-управление</p> <p>AXIS M3006-V: цифровое PTZ-управление, предустановленные положения, маршрут обхода охраны</p> <p>AXIS M3007-PV: цифровое PTZ-управление, предустановленные положения, маршрут обхода охраны. Цифровое PT-управление в режимах панорама, двойная панорама и квадрат.</p>
Настройки изображения	<p>Регулировка сжатия, цвета, яркости, резкости, контраста, баланса белого и экспозиции; компенсация фоновой засветки; WDR – динамическая контрастность; наложение текста и изображений, зеркальное отражение изображений, маска закрытых зон.</p> <p>AXIS M3006-V/M3007-P/M3007-PV: участки экспонирования, тонкая настройка действий при слабом освещении.</p> <p>AXIS M3004-V/M3005-V/M3006-V: вращение: 0°, 90°, 180°, 270°, включая коридорный режим.</p> <p>AXIS M3007-PV: вращение: 0°, 180°</p>
Сеть	
Безопасность	<p>Защита паролями, фильтрация IP-адресов, шифрование HTTPS^b, контроль доступа по сети IEEE 802.1X^b, дайджест-проверка подлинности, журнал доступа пользователей</p>

Поддерживаемые протоколы IPv4/v6, HTTP, HTTPS^b, SSL/TLS^b, QoS Layer 3 DiffServ, FTP, CIFS/SMB, SMTP, Bonjour, UPnP[™], SNMPv1/v2c/v3 (MIB-II), DNS, DynDNS, NTP, RTSP, RTP, TCP, UDP, IGMP, RTCP, ICMP, DHCP, ARP, SOCKS

Системная интеграция

Программный интерфейс Открытый API для интеграции ПО, включая VAPIX[®] и платформу приложений AXIS Camera; технические характеристики доступны по адресу www.axis.com

Система размещения видео AXIS (AVHS) с подключением камеры одним щелчком

AXIS M3004-V/M3005-V: ONVIF 1.02

AXIS M3006-V/M3007-PV: Профиль S ONVIF

Технические характеристики ONVIF доступны по адресу www.onvif.org

Интеллектуальное видео Видеодетектор движения, активное оповещение при несанкционированных действиях, открытая прикладная платформа для камер AXIS, обеспечивающая установку дополнительных приложений

Срабатывание сигнала тревоги Интеллектуальные функции видеонаблюдения и события, связанные с накопителями данных

Действия по событиям Загрузка файлов: по FTP, HTTP, сети или электронной почте
 Рассылка уведомлений: по электронной почте, HTTP и TCP
 Видеозапись на карту памяти
 Буферизация видео до и после тревоги

Потоковая передача данных Данные событий

Встроенные средства установки Счетчик пикселей

Общие характеристики

Материал корпуса Цвет: белый NCS S 1002-B (по поводу перекраски защитного кожуха обратитесь к партнеру Axis). Электронные компоненты, невыпадающие винты (ключ Resitorx 10)

AXIS M3004-V/M3005-V: водо- и пылезащитный (IP42), ударопрочный (IK08) корпус из поликарбоната/ABS

AXIS M3006-V/M3007-PV: водо- и пылезащитный (IP42), ударопрочный (IK08) корпус из алюминия и поликарбоната/ABS

Память AXIS M3004-V и M3005-V: ОЗУ: 256 МБ, флэш-память: 128 МБ

AXIS M3006-V/M3007-PV: ОЗУ: 512 МБ, флэш-память: 128 МБ

Питание Технология Power over Ethernet IEEE 802.3af/802.3at, тип 1

AXIS M3004-V: класс 1, не более 2,2 Вт

AXIS M3005-V: класс 1, не более 2,7 Вт

AXIS M3006-V: класс 2, не более 4,5 Вт

AXIS M3007-PV: класс 2, не более 4,6 Вт

Разъемы Штекер RJ45 10BASE-T/100BASE-TX PoE на сетевом кабеле длиной 2 м; гарантия сохраняется, даже если кабель перерезан—за дополнительной информацией обращайтесь к партнеру Axis

Локальное хранение данных Слот microSD/microSDHC/microSDXC с поддержкой карт памяти до 64 Гб (карты памяти приобретаются отдельно). Поддержка видеозаписи на выделенный сетевой накопитель.

Условия эксплуатации Относительная влажность 15–85% (без образования конденсата)

AXIS M3004-V/M3006-V/M3007-PV: от 0°C до 45°C

AXIS M3005-V: от 0°C до 40°C

Соответствие стандартам EN 55022, класс B, EN 55024, EN 61000-6-1, EN 61000-6-2, FCC, часть 15, подраздел B, класс B, ICES-003, класс B, VCCI, класс B, C-tick AS/NZS CISPR 22, класс B, KCC KN22, класс B, KN24, IEC/EN/UL 60950-1

Масса AXIS M3004-V и M3005-V: 200 г

AXIS M3006-V: 640 г

AXIS M3007-PV: 590 г

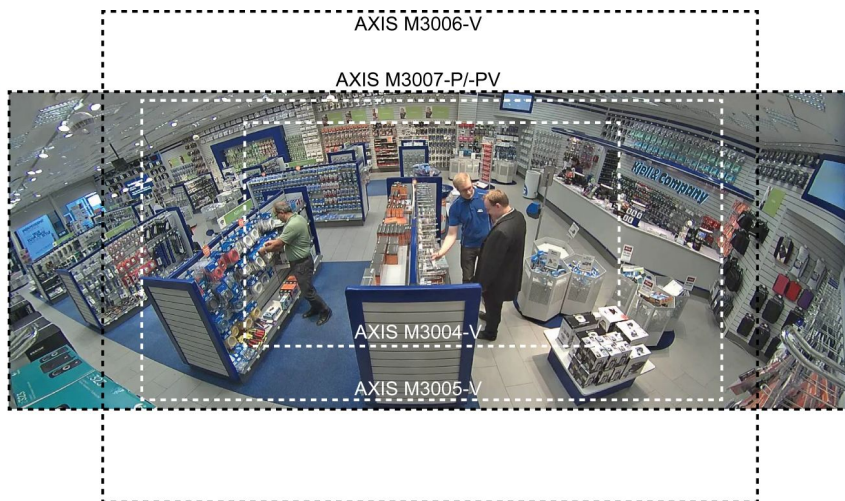
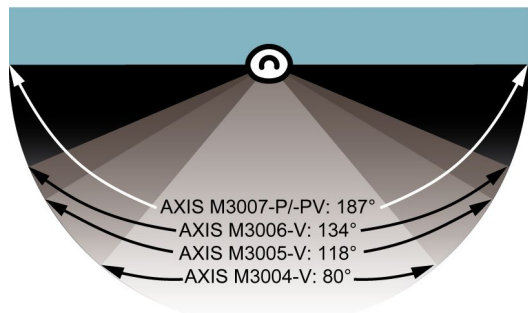
Принадлежности в комплекте поставки Руководство по установке, компакт-диск со средствами для установки и управления, лицензия на декодер для Windows на 1 пользователя, шаблон для сверления отверстий, ключ Torx L

ПО для управления видео Приложение AXIS Camera Companion (в комплекте), AXIS Camera Station и ПО для управления видео, представленные партнерами по разработке программных приложений Axis (не входят в комплект поставки). Клиентское устранение искажений изображения, получаемого с помощью камер AXIS M3007-P/PV в режиме просмотра 360°, обеспечивается ПО Axis для управления видео, а также ПО, которое поставляют некоторые партнеры. Дополнительные сведения см. по адресу www.axis.com/products/video/software

Гарантия Сведения о 1-летней гарантии Axis и варианте расширенной гарантии AXIS см. по адресу www.axis.com/warranty

a. *Горизонтальный угол обзора*
 b. *Данное устройство содержит программное обеспечение, разработанное группой OpenSSL Project для использования в наборе инструментов OpenSSL (<http://www.openssl.org/>), а также криптографическое программное обеспечение, созданное Эриком Янгом (Eric Young) (ey@cryptsoft.com).*

Подробнее см. на веб-сайте www.axis.com
Сравнение углов обзора



Слева: углы обзора по горизонтали. Справа: примерные области обзора (AXIS M3007-P/-PV: монтаж на стене, панорамный обзор)

Размеры

1. AXIS M3004-V
AXIS M3005-V
2. AXIS M3006-V
3. AXIS M3007-P
4. AXIS M3007-PV

1. Ø100 mm (4")
 51 mm (2")
 27 mm (1.1")

2. Ø131 mm (5.2")
 85 mm (3.4")
 42 mm (1.7")

3. Ø131 mm (5.2")
 53 mm (2.1")

4. Ø131 mm (5.2")
 65 mm (2.6")
 42 mm (1.7")

Дополнительные принадлежности

1. a) AXIS T94B01M/T94F01M
Пластина распределительной или установочной коробки
b) Кабельная коробка AXIS T94F01P
c) Белый/черный установочный кронштейн
AXIS T94B01S с резьбой 1/4" – 20 UNC
2. Комплекты малозаметных креплений AXIS T94B01L/T94F01L
3. Подвесные комплекты AXIS T94B01D/T94F01D
4. a) Держатели камер AXIS T91A*
(1.5" или 3/4" NPS)
b) Крепление для монтажа на столбе
T91A27*
* Совместимо с резьбой 1/4" – 20 UNC
5. a) Белый/черный внешний кожух камеры
b) Дополнительные линзы

Сведения о совместимости и более подробную информацию см.:
www.axis.com/products/m30_series